



DODO *line*



**Attrezzature e prodotti tecnici
per Geologia, Malacologia,
Mineralogia, Paleontologia**



www.dodoline.it



DOVE SIAMO



Istruzioni per raggiungere la nostra sede:

- sull'autostrada A11 (Firenze - Pisa) uscire a Prato Ovest, dirigersi a destra, direzione Prato, alla seconda rotatoria svoltare a sinistra verso Vaiano-Vernio, proseguire diritto fino a superare il cavalcavia, al semaforo successivo (cimitero Chiesanuova) proseguire diritto per circa duecento metri fino a raggiungere una rotatoria, percorrete la rotatoria uscendo a sinistra, segnate Via Vella, il numero 23 è a sinistra, dopo circa 60 metri.
- Parcheggiate lungo la strada o nel nostro piazzale interno, se libero.

Attenzione a non superarci! La strada è a senso unico e sareste obbligati a un complesso itinerario per reimboccarla

Tempo di percorrenza circa 10 minuti.

Siete i benvenuti.

Orario di apertura:

Lunedì - Venerdì: 9,00 - 13,00 14,30 - 18,30

Sabato: mattina, solo su appuntamento.



Tommasi di Maurizio Forlì - Via Vella Lungo la Bardena, 23 - 59100 Prato

Tel. 0574 - 650747 email: info@dodoline.it

www.dodoline.it



DODO *line*



CATALOGO GENERALE 2007

*Il nostro campionario è in continuo
aggiornamento visitate le nostre
pagine web per le ultime novità.*

www.dodoline.it



CONTENITORI PER CAMPIONI

scatole in plastica trasparenti o con fondo bianco o nero, scatole in plastica aperte, in cartone, contenitori in vetro, bottiglie e flaconi, capsule in gelatina.
Oltre a quelle sottoelencate possiamo fornire altre tipologie e misure di scatoline trasparenti.
Siamo a disposizione per soddisfare le vs eventuali richieste.

Scatole in plastica trasparente a base quadrata

Square base transparent plastic boxes

I modelli il cui codice è preceduto da un asterisco (*) sono perfettamente componibili all'interno delle scatole in cartone per stoccaggio serie CT.

Models whose code is preceded by an asterisk (*) are made for perfect sectional storage within cardboard boxes of the CT series.

Codice Code	misura esterne external size	misura interna (mm) internal size (mm)
tq001	18x18x8	15x15x7
tq004(*)	28x28x19	25x25x17
tq007	31x31x12	26x26x8
tq010(*)	42x42x19	37x37x17
tq013	46x46x15	40x40x10
tq029	54x54x40	50x50x36
tq016	58x58x21	54x54x17
tq025	62x62x42	59x59x36
tq019	76x76x19	69x69x14
tq022	84x84x59	79x79x54



tq 001



tq 010 - tq 004



tq 025



tq 007 - tq 016 - tq 019



tq 016 - tq 029



Scatole in plastica trasparente a base rettangolare Rectangular base transparent plastic boxes

I modelli il cui codice è preceduto da un asterisco () sono perfettamente componibili all'interno delle scatole in cartone per stoccaggio serie CT.*

Models whose code is preceded by an asterisk () are made for perfect sectional stockage within cardboard boxes of the CT series.*

Codice Code	misura esterne external size	misura interna (mm) internal size (mm)
tr001	40x32x35	36x28x32
tr004(*)	55x35x15	52x32x13
tr007(*)	59x43x34	55x39x31
tr010	63x53x35	60x50x33
tr013(*)	66x48x23	62x44x21
tr039	73x63x34	70x60x30
tr042	92x58x57	90x51x55
tr015	96x65x48	92x62x44
tr017	98x58x36	93x54x32
tr019	109x71x42	105x66x37
tr030	111x101x36	104x95x31
tr021	114x60x38	111x51x35
tr045	120x60x60	116x56x58
tr023	150x117x94	145x112x87
tr033	198x78x27	193x73x23
tr036(*)	202x142x32	196x137x28



tr 017 - tr 045



tr 007



tr 039



tr 033 - tr 036



tr 023



Scatole trasparenti cilindriche Circular base transparent plastic boxes

Codice Code	misura esterne external size	misura interna (mm) internal size (mm)
tc001	d 15x12	d 11x10
tc004	d 15x15	d 11x13
tc007	d 18x8	d 14x6
tc010	d 25x15	d 23x13
tc011	d 25x15	d 23x13
tc013	d 33x15	d 29x13
tc016	d 40x15	d 38x13



sb 001 - sb 004



sb 030 - sb 033 - sb 036

Scatole in plastica trasparenti scompartite Transparent plastic boxes with compartments

Codice Code		misura esterne external size	misura interna (mm) internal size (mm)
sb001	scatola 18 scomparti	198x93x22	38x27x18
sb004	scatola 10 scomparti	198x93x27	38x43x23
sb030	scatola 4 vassoi a scomparti	180x141x51	27x18x9
sb033	come sb030 ma vuota	180x141x51	177x127x45
sb036	vassoio a 36 scomparti per sb033	176x126x11	27x18x9

Scatole in plastica trasparente e base bianca White base transparent plastic boxes

I modelli il cui codice è preceduto da un asterisco (*) sono in plastica di qualità superiore e perfettamente componibili all'interno delle scatole in cartone per stoccaggio serie CT

Models whose code is preceded by an asterisk (*) are made of superior quality material and sized for perfect sectional stockage within cardboard boxes of the CT series

Codice Code	misura esterne external size	misura interna (mm) internal size (mm)
bb001	25x25x20	20x20x17
bb004(*)	28x28x22	24x24x19
bb007	35x40x37	30x35x32
bb010(*)	42x42x33	37x37x29
bb013(*)	56x42x33	51x37x29
bb016(*)	56x42x43	51x37x39
bb019	60x40x40	53x34x34
bb022	80x60x40	73x53x34



bb 007 - bb 019 - bb022 - bb 040

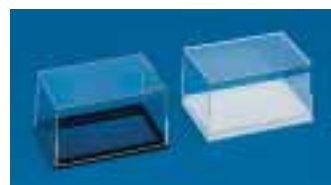


Scatole in plastica trasparente e base bianca White base transparent plastic boxes

Codice Code	misura esterne external size	misura interna (mm) internal size (mm)
bb025(*)	84x56x33	78x50x30
bb028(*)	84x56x43	78x50x40
bb031(*)	84x56x64	78x50x61
bb034(*)	84x84x43	79x79x40
bb037(*)	84x84x78	79x79x74
bb040	100x80x80	93x72x72
bb044	135x84x66	133x80x63



bn 031 - bb 031



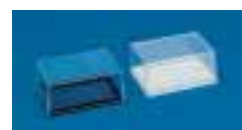
bn 028 - bb 028

Scatole in plastica trasparente e base nera Black base transparent plastic boxes

I modelli il cui codice è preceduto da un asterisco () sono in plastica di qualità superiore e perfettamente componibili all'interno delle scatole in cartone per stoccaggio serie CT*

Models whose code is preceded by an asterisk () are made of superior quality material and sized for perfect sectional stockage within cardboard boxes of the CT series*

Codice Code	misura esterne external size	misura interna (mm) internal size (mm)
bn004(*)	28x28x22	24x24x19
bn010(*)	42x42x33	37x37x29
bn013(*)	56x42x33	51x37x29
bn016(*)	56x42x43	51x37x39
bn025(*)	84x56x33	78x50x30
bn028(*)	84x56x43	78x50x40
bn031(*)	84x56x64	78x50x61
bn034(*)	84x84x43	79x79x40
bn037(*)	84x84x78	79x79x74
bn044	135x84x66	133x80x63
bn047	305x105x130	296x150x130



bn 025 - bb 025



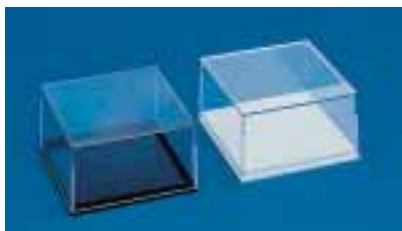
bn 016 - bb 016



bn 013 - bb 013



bn 010 - bb 010



Scatole in plastica a campana, base bianca o nera Bell-shaped plastic boxes, white or black base

*Scatole in plastica a campana, base bianca o nera
Bell-shaped plastic boxes, white or black base*

Codice Code		misura esterne external size
bc001	base bianca	d 43x67 h
bc004	base nera	d 43x67 h



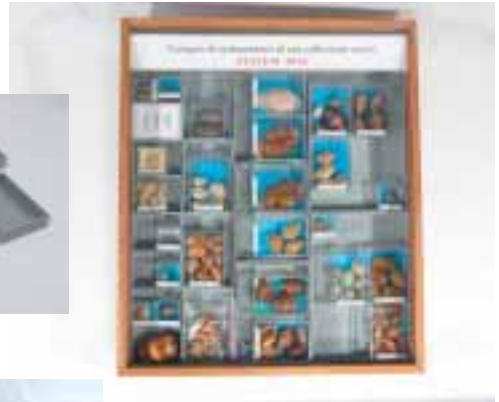
bn 004 - bb 004



"System Box" (Scatole componibili aperte in plastica)
"System Box" (Sectional open plastic boxes)

Codice **misura esterne**
Code **external size**

sb007	45x60x18
sb010	60x60x18
sb013	60x90x18
sb016	90x120x18
sb019	120x180x18



Scatole automontanti in cartone rinforzato micro ondulato e coperchio micro scoperto.
Cardboard boxes

Questi contenitori sono espressamente progettati per consentire il perfetto stoccaggio delle scatole della serie BB, BN, TR, TQ ()*

These cardboard containers are expressly made to perfectly stock plastic boxes of the BB, BN and TR, TQ series ()*

Codice **misura esterne**
Code **external size**

ct001	260x340x47
ct004	260x340x80
ct007	275x380x40
ct010	255x360x50



Alveare 36 caselle per ct001 e ct004

Codice **misura esterne**
Code **external size**

ct101	54x39x43
-------	----------

Alveare 12 caselle per ct004

Codice **misura esterne**

ct104	80x80x76
-------	----------



Scatole, in pvc trasparente, doppia valva, perfettamente componibili all'interno delle scatole in cartone per stoccaggio codice ct004 (*)

Codice **misura esterne**
Code **external size**

pvc01(*)	121x108x79 (6 pzi in ct004)
pvc02(*)	164x121x79 (4 pzi in ct004)





Ampolle vetro soffiato manuale Blown-glass cruets

Codice Code	misura esterne external size
cv001	d.5,5x67 h.



Flaconi cilindrici trasparenti, con chiusura a vite Screw-lock cylindrical, transparent facons

Codice Code	misura esterne (mm) external size
fa001	d 48x52 h
fa004	d 48x72 h
fa007	d 48x104 h



Flaconi semi-trasparenti, cilindrici, chiusura tappo a pressione, per campionamenti. Pressure cap, cylindrical facons.

Codice Code	misura esterne (mm) external size (mm)
b001	d 10,9x18,8 h
fb004	d 10,9x31,5 h
fb007	d 20,0x26,4 h
fb010	d 35,8x46,9 h
fb013	d 20,3x50,8 h
fb016	d 36,0x75,9 h
fb019	d 25,9x37,8 h
fb022	d 26,1x76,2 h
fb025	d 46,9x61,7 h
fb028	d 58,9x96,5 h
fb031	d 58,6x24,1 h
fb034	d 59,1x32,5 h

Barattoli tondi in polietilene, con sottotappo e tappo a vite. Cylindrical plastic facons with undercap and screw cap.

Codice Code	misura esterne (cc) external size (cc)
d001	h 91x50 - - 250 cc
fd004	h 125x86 - - 1000 cc

Flaconi bianchi graduati, con sottotappo a pressione, tappo a vite. Square, with undercap, graduate, plastic bottles.

Codice Code	misura esterne (mm) external size (mm)
fc001	h 108x62 - 250 cc
fc004	h 137x80 - 500 cc
fc007	h 170x101 - 1000 cc
fc010	h 290x130 - 2000 cc

Codice Code	misura esterne (cc) external size (cc)
fe001	1000 cc





Capsule trasparenti in gelatina Jelly transparent capsules

Codice **misura esterne (mm)**
Code **external size(mm)**

cg001 d 5,5x17 L.
cg004 d 7x24 L.
cg007 d 10x28 L.



SACCHETTI - BUSTINE BAGS - ENVELOPES

*Sacchetti polietilene aperti, con chiusura a clip, sacchetti
cellophane con chiusura lembo gommato*

Sacchetti polietilene trasparenti aperti Transparent open plastic bags

Codice **misura esterne (mm)**
Code **external size (mm)**

a001 060 x 110
sa004 100 x 150
sa007 150 x 300
sa010 250 x 350
sa013 350 x 450

Sacchetti in polietilene con chiusura a clip Plastic recloseable clip bags

Codice **misura esterne (mm)**
Code **external size (mm)**

c032 030x040
sc007 040x060
sc001 050x060
sc002 060x080
sc017 070x100
sc003 080x120
sc022 100x100
sc027 100x150
sc005 180x250

Sacchetti cellophane richiudibili, lembo gommato. Cellophane recloseable bags

Codice **misura esterne (mm)**
Code **external size (mm)**

sr001 038x050
sr002 050x080
sr003 065x090
sr004 075x100





ESPOSITORI, MOBILI E SUPPORTI DISPLAY SUPPORTS

*Supporti per ostensione in acrilico, metallo, legno.
display supports*

Supporti per ostensione in metallo cromato Metal display supports

Codice Code	misura esterne (mm) external size(mm)
sm001	030x040
sm003	040x050
sm005	075x130
sm007	100x170



Espositori ruotanti luminosi Enlightening rotating displays

*Espositore ruotante alimentato a bassa tensione o con batterie stilo. Piano di appoggio in vetro,
con led luminosi al centro*

Codice Code	misura esterne (mm) external size(mm)
sl001	d 80mm
sl003	d105mm



Supporti per ostensione in plastica Acrylic display

Supporti ad "L" scorrevole

Codice Code	misura esterne (mm) external size(mm)
sp001	100x60x80
sp003	069x41x48



Supporto a fiore

Codice Code	misura esterne (mm) external size(mm)
sp005	- 51x38 h
sp008	- 64x48 h
sp011	- 76x54 h





Supporto rotondo trasparente a tripode

Codice **misura esterne (mm)**
Code **external size(mm)**

sp 014 d est. 31x d int. 21 - 18 h

Supporto regolabile per lastre, 1 braccio

Codice **misura esterne (mm)**
Code **external size(mm)**

sp017 114x97x110 h



Supporto in acrilico trasparente

Codice **misura esterne (mm)**
Code **external size(mm)**

sp021 50x80x50 h
sp022 80x105x80 h
sp023 130x130x130 h



Supporto regolabile per lastre, 2 braccia

Codice **misura esterne (mm)**
Code **external size(mm)**

sp019 114x170x110 h



Supporti emisferici in legno, con taglio. Wood supports

Codice **misura esterne (mm)**
Code **external size(mm)**

sw001 45 d
sw003 55 d
sw005 65 d





Bacheche da tavolo e da parete, in legno e vetro. Showcases in wood and glass

Tutte le ns bacheche hanno un particolare sistema di chiusura a battuta che le rende del tutto inaccessibili alla polvere. Sono quindi particolarmente indicate per quegli oggetti naturalistici e non, che dalla polvere possono essere irrimediabilmente rovinati. (es. periostraci di conchiglie, statuette, bambole etc...) Possibilità di esecuzioni speciali con misure a richiesta.

Codice Code

vp001	bachecha fascia da parete due ripiani orizzontale
vp002	bachecha fascia da parete due ripiani verticale
vp003	bachecha quadro da parete due ripiani, orizzontale
vp004	bachecha quadro da parete due ripiani verticale
vp005	bachecha maxi da parete un ripiano, orizzontale
vp006	bachecha maxi da parete tre ripiani verticale
vt001	bachecha fascia da tavolo un ripiano, orizzontale
vt002	bachecha fascia da tavolo un ripiano verticale
vt003	bachecha cubo da tavolo nessun ripiano
vt004	bachecha cubo da tavolo nessun ripiano
vt005	bachecha cubo da tavolo un ripiano, orizzontale
vt006	bachecha colonnina da tavolo due ripiani verticale
vt007	bachecha colonna da tavolo due ripiani, verticale
vt008	bachecha scatola da tavolo un ripiano, orizzontale
vt009	bachecha maxi da tavolo un ripiano orizzontale
vt010	bachecha colonna maxi da tavolo tre ripiani, verticale

misure esterne (cm) external size (cm)

34x26x8
25x34x8
34x26x8
26x34x58
50x25x12
25x50x12



ATTREZZI PER RACCOLTA E VAGLIO SAMPLING AND SORTING STUFF

Mini vaglio reticelle calibrate, kit di 6 setacci Sieves

Setacci modulari portatili in plastica per uso professionale, che trovano il loro impiego principalmente nei campionamenti per microfossili e nelle analisi granulometriche dei terreni.

Le dimensioni delle maglie sono:
mm 1.940 - 0.930 - 0.466 - 0.263 - 0.122 - 0.063.

Codice Code

va 001





**Zaino e borsette porta campioni, paletta e vanghetta
ex militari, mini paletta con fodero.
Backpacks, Shovels and spades**

**Codice
Code**

gv001	paletta mini ripiegabile
gv002	vanghetta ripiegabile con fodero, ex militare
gv003	paletta ripiegabile con fodero, ex militare
gz001	zaino ex militare
gz002	borsetto portacampioni con cintura
gz003	borsetta portascapelli, lunghezza c.a 300 /100 mm



Prodotti " ESTWING "

*Martelli, mazze, piccozze, scalpelli, per geologia e paleontologia
Geological hammers, mauls, picks, pickaxes and chisels.*

*A richiesta possiamo fornire anche altri modelli prodotti dalla "Estwing",
non presenti in questo catalogo.*

**Codice
Code**

gm001	martello geologo estwing - manico vinilico antiurto
gm002	martello geologo estwing - manico in pelle antiurto
gm003	martello geologo estwing - manico vinilico antiurto
gm004	martello geologo estwing - manico vinilico antiurto
gm005	mazzetta geologo estwing - manico vinilico antiurto
gm006	mazzetta geologo estwing - manico vinilico antiurto
gm007	mazzetta geologo estwing - manico vinilico antiurto
gm008	mazzetta geologo estwing - manico vinilico antiurto
gp001	piccozza geologo estwing - manico vinilico antiurto
gp002	piccone geologo estwing - manico vinilico
gs001	scalpello geologo estwing corto punta piatta
gs002	scalpello geologo estwing corto punta larga
gs003	scalpello geologo estwing corto a punta
gs004	scalpello geologo estwing lungo a punta
gs100	scalpello geologo estwing - palanchino e punta
gs500	fodero in cuoio per martello punta piatta (gp001 e simili)
gs501	fodero in cuoio per martello a punta (gm001 e simili)



**lunghezza e peso (mm/gr)
size and weight (mm/gr)**

L. 330 mm	620 gr
L. 330 mm	620 gr
L. 330 mm	390 gr
L. 410 mm	620 gr
L. 267 mm	896 gr
L. 279 mm	1300 gr
L. 292 mm	1800 gr
L. 400 mm	1800 gr
L. 285 mm	560 gr
L. 635 mm	1800 gr
L. 178 mm	
L. 203 mm	
L. 229 mm	
L. 305 mm	
L. 460 mm	
con passante per cintura	
con passante per cintura	





ATTREZZI PER PREPARAZIONE, MANIPOLAZIONE E PULIZIA CLEANING, HANDLING AND PREPARATION STUFF

Apparecchi ed accessori per la preparazione, lavorazione e pulizia dei reperti.

Pulitori a ultrasuoni Ultrasonic cleaners

Codice Code

pu002	maxi professionale
pu003	cestello inox per PU002
pu011	medio
pu012	mini "2"

misure (cc) size (cc)

8000 cc
8000 cc
1400 cc
600 cc

Per la pulizia degli oggetti delicati o delle micro conchiglie si suggerisce di operare per gradi, controllando spesso lo stato dell'oggetto, per evitare rotture dovute ad eventuali incrinature nascoste. Le micro in particolare non vanno inserite direttamente nella vaschetta, sia per la difficoltà poi di recuperarle, sia per la loro fragilità. Conviene metterle nel bagno ad ultrasuoni all'interno di uno scatolino di plastica pieno di acqua distillata, che farà da attutitore e ci permetterà di controllare via via, lo stato del soggetto trattato.



pu012
Pulitore ad ultrasuoni di piccola capacità, 600cc, funzionante a 220 V, con cestello fisso in acciaio inox e cestello estraibile in plastica. Pulsante di accensione, timer automatico. Adatta per uso domestico nella pulizia di piccoli oggetti quali occhiali, gioielli, monete, rasoi, etc. Utilissima anche per la pulizia di conchiglie, fossili, minerali.

pu011
Pulitore a ultrasuoni con vaschetta capacità 1,4 litri. Robusto e compatto, 100W, 220V, frequenza operativa 42.000 Hz. Cinque cicli preimpostati. Display digitale. Dimensioni: cm 23x18x16



Pulitori meccanici Cleaning machines

Codice Code

pu005	vibroincisore dv 1	con valigetta ed accessori
pu006	punta scalpello vidia	- 2x48 mm l. per dv1
pu007	punta dritta vidia	- 2x48 mm l. per dv1
pu008	punta standard vidia	- 2x48 mm l. per dv1



pu005

Il modello DV1 è un vibroincisore portatile ad aria compressa dotato di rubinetto a vite (che permette di regolare l'intensità delle vibrazioni).

fornito completo di:

punta standard in Widia (lunghezza 38 mm, diametro 2 mm);
frusta rinforzata per aria compressa (lunghezza 2 m);
valigetta rigida (dimensioni 234 / 174 / 42 mm).

Caratteristiche tecniche:

Velocità a vuoto: 35.000 colpi al minuto;
Alimentazione: aria compressa (6 bar max);
Consumo: 40 litri aria per minuto;
Dimensioni: lunghezza 150 mm, diametro 16 mm;
Peso: 160 grammi.

Pulitori idraulici Hydraulic cleaners

Codice Code

pu013 pistola idropulitrice "hydrogun" 220 v 50 hz

HYDROGUN

Pistola idropulitrice elettrica (50 hz) ad alta pressione. Intensità del getto regolabile

Adatta, ad esempio, per la pulizia di cristalli di minerali compreso il distacco di incrostazioni

Tensione di esercizio 220 V

Nell'uso seguire attentamente le istruzioni allegate all'apparecchio

Trapani ed accessori Drills and accessories

Codice Code

pu009 microtrapano velocità variabile 4000 - 15000 g.,
con valigetta ed accessori
pu010 microtrapano professionale, velocità max 35000 giri



pu009

microtrapano a velocità variabile con valigetta e accessori
gpm - rpm: 4000 min, 15000 max
Regolatore di velocità 4.000-15.000 giri. Valigetta per trasporto.
Alimentatore con presa di rete e manopola regolazione velocità

Set di 25 accessori:

- alberino universale
- 3 pinze di bloccaggio
- punte in acciaio HSS di vari diametri
- frese diamantate
- mole
- dischetti per tagliare e per lucidare
- cacciavite

pu010

Microtrapano professionale. Micromotore ad alta tecnologia, compatto e potente

Velocità max 35.000 gpm. Alimentatore 60W con regolazione velocità e invertitore di rotazione.
Controllo on-off anche a pedale.



Pulitori ultrasuoni piezoelettrico

Codice
Code

pu014

apparecchio pulitore ad ultrasuoni, piezo elettrico, indispensabile per la rimozione di incrostazioni, anche molto spesse, senza causare danno al soggetto sottostante. Adatto per la pulizia di fossili, conchiglie, reperti archeologici, manufatti lapidei etc. Controllo elettronico, raffreddamento ad acqua o ad aria. Centralina con pannello comandi, attacchi elettrici e di raffreddamento con alimentatore interno, manipolo sezionabile, supporto porta manipolo, comando anche a pedale, tre punte di varie forme, valigetta contenitrice. Apparecchio norma CE. Seguire attentamente le istruzioni del manuale.



Micro sabbatrice ad aria compressa Sand cleaners

Codice
Code

pu004 sabbatrice con valigetta ed accessori

Il modello pu004 è una sabbatrice di precisione sia da laboratorio che da cantiere, funzionante ad aria compressa, indispensabile nelle operazioni di pulizia di materiali lapidei, lignei, reperti archeologici, paleontologici etc. La pressione del getto è finemente regolabile e permette una pulitura graduale e facilmente controllabile, inoltre la penna sabbatrice E' munita di un pulsante che permette all'operatore di interrompere il getto.

La microsabbatrice è composta da: gruppo sabbante con manometro e regolatore di pressione, serbatoio a colonna trasparente per il controllo dell'abrasivo, penna microsabbante con pulsante di avvio/stop e tubazione di raccordo, ugello montato sulla penna diametro 1,1 mm. Dotazione: un ugello diam. 0,7 mm, un tubo telato di circa 1.500 mm, un attacco salva ugello, un imbuto in polietilene diam. 100 mm, tre barattoli di ossido di alluminio, da 500 gr cad., finezza 150 - 180 - 220, una valigetta contenitrice dimensioni cm 423x315x110 circa.

Caratteristiche tecniche: alimentazione aria compressa da 0,01 a 6 atm max. Consumo 60-80 lt aria/minuto, peso a vuoto circa 2300 grammi.





Accessori Accessories

Codice Code

ps001	spazzola a tazza	in ottone
ps002	spazzola a tazza	in acciaio
ps003	spazzola a tazza	in nylon
ps004	spazzola a disco	in ottone
ps005	spazzola a disco	in nylon
ps006	spazzola a pennello	in ottone
ps007	spazzola a pennello	in acciaio
ps008	spazzola a pennello	in nylon
ps009	spazzola a pennello	setola forte
ps010	spazzola a disco	altoschotch brite fine
ps011	spazzola a disco	alto filo cotone
ps012	spazzola a disco	alto tela



ps100	dischi diamantati da taglio	- 20 mm set 5 pz con alberino - 3 mm
ps101	disco diamantato da taglio	- 40 mm set 1 pz con 2 alberini - 3 e 6,5 mm
ps200	frese diamantate set pz 10	- gambo 2,5 mm
ps300	punta diamantata per forare	- 1,8 mm , - lavoro 2,2 mm



Forbici Scissors

Codice Code

ge001	forbici monodito	manico plastica
ge002	forbici da oreficeria	
ge003	forbici 130 (5")	punta tonda
ge004	forbici (4")	punta fine



Coltellini, lame Cutters, blades

Codice Code

gf001	coltellino m9	corpo in metallo
gf002	lame ricambio stanley m9	a spezzare
gf004	coltellino dyinagrip stanley m18	
gf005	lame ricambio stanley m18	a spezzare
gf007	portalametta	
gf008	lamette in bustina,	spessore mm 0,2
gf010	lamette in bustina,	spessore mm 0,15



Pinzette Tweezers

Codice Code

mp001	pinzetta dritta	fine
mp002	pinzetta autobloccante	punta acuta
mp003	pinzetta dritta	punta acuta
mp004	pinzetta diritta	punta media arrotondata
mp005	pinzetta	punta curva fine lunga
mp006	pinzetta	punta curva fine
mp100	pinzetta prensile	115 mm tre ganci
mp101	pinzetta prensile	55mm tre ganci
mp102	pinzetta prensile	55mm quattro ganci





Bilancieri per minerali Rock trimmers

Codice Code

bm001	bilanciere "mini"	apertura 60 mm	
bm002	bilanciere "medium"	apertura 150 mm	
bm002	bilanciere "maxi"	apertura 170 mm	
bm101	punta bilanciere "mini" bm001		diametro 12 mm
bm102	scalpello bilanciere "mini" bm001		diametro 12 mm
bm103	punta bilanciere "medium" bm002		diametro 16 mm
bm104	scalpello bilanciere "medium" bm002		diametro 16 mm
bm105	punta bilanciere "maxi" bm003		diametro 30 mm
bm106	scalpello bilanciere "maxi" bm003		diametro 30 mm



bm001
Bilanciere " mini "
Pressa manuale per riduzione minerali.
Costruzione solida in acciaio
Dimensioni: larghezza 150 mm, profondità
60 mm, altezza 240 mm
Apertura massima: 60 mm
Diametro punta: 12 mm
Peso: 4 Kg.



bm002
Bilanciere "medium"
Pressa manuale per riduzione minerali.
Costruzione solida in acciaio
Dimensioni: larghezza 300 mm,
profondità 120 mm, altezza 430 mm
Apertura massima: 150 mm
Diametro punta: 16 mm
Peso: 15 Kg.

bm003
Bilanciere "maxi "
Pressa idraulica per riduzione
minerali. Costruzione solida in acciaio
Pressione massima 5.000 kg.
Dimensioni: larghezza 300 mm,
profondità 150 mm, altezza 630 mm
Apertura massima: 170 mm
Diametro punta: 30 mm
Peso: 35 Kg.

**Il nostro campionario è in continuo
aggiornamento se qualche prodotto
che vi interessa non è in catalogo, contattateci.**

Tel. 0574 650747 - email info@dodoline.it



PRODOTTI CHIMICI CHEMICALS

Gomme, colle, resine Gums, glues and resins

Codice Code

pc009	Paraloid (consolidante acrilico in grani, per minerali e fossili) lt 1
pc011	QuickTack (colla cianoacrilica) gr 20
pc012	Acril 33 (consolidante acrilico liquido, per minerali e fossili) cc 250
pc014	CalcoGumm 120 (gomma siliconica per calchi) kg 1
pc016	CalcoCat (catalizzatore per CalcoGumm 120 - PC014) gr 50
pc018	Plastilina grigia (per posizionamento campioni)
pc020	Plastilina bianca (per posizionamento campioni)



Conservanti Preservatives

Codice Code

pc005	Natron (liquido mummificante)
pc023	Alcool etilico denaturato trasparente
pc025	Olio di silicone liquido
pc002	olio glicerina "fu"
pc008	olio vaselina "fu"



Il paraloid è una resina acrilica trasparente, facilmente solubile in acetone, che serve per consolidare materiali lapidei o lignei e pertanto si presta benissimo al restauro ed alla conservazione di reperti architettonici, archeologici, paleontologici.

pc011

La colla QuickTack è una colla cianoacrilica particolare, normalmente riservata all'uso industriale, dotata di una particolare rapidità di polimerizzazione. Per questa ragione si raccomanda molta attenzione nel farne un uso domestico. Per una migliore e più lunga conservazione, una volta aperta la confezione, si consiglia di mantenere il prodotto in frigorifero.

pc013

L' "acril 33 " è un consolidante acrilico a base ammoniacale, solubile in acqua, ad elevato effetto di penetrazione.

pc014

CalcoGumm. Gomma siliconica, per calchi di piccole e grandi dimensioni. Da preparare con l'apposito catalizzatore, produce delle matrici facilmente sfornabili. Ideale per repliche di soldatini e statuette in genere, fossili, conchiglie.

pc018 - pc020

plastilina per posizionamento campioni. Quella bianca è più adatta per la collocazione di conchiglie e cose delicate, molto poco untuosa ma più cara della grigia, che può talvolta lasciare qualche traccia oleosa e, per questo, più adatta nei casi in cui non necessitano particolari esigenze di applicazioni (ad esempio micromount e minerali in genere)

pc005

Il " Natron " è un liquido mummificante particolarmente indicato per la conservazione dei molluschi, crostacei, alcuni echinodermi, talvolta insetti, funghi etc. Non abbiamo inventato niente, abbiamo solo riscoperto una ricetta in uso tra i naturalisti " di una volta".

pc025

L'olio di silicone liquido viene usato a scopo conservativo in quei casi ove il contatto con l'aria rovina il campione, come per certi minerali deliquescenti. In modo particolare impedisce la limonizzazione (e il conseguente disfacimento) dei fossili piritizzati. Inoltre puro o miscelato con olio di vasellina o glicerina, può essere usato come protettivo, ad esempio per la lucidatura delle conchiglie.

La vaselina, glicerina e l'alcol sono anch'essi usati come conservanti e protettivi, puri o miscelati tra loro, specialmente nel trattamento dei molluschi e delle conchiglie.



ORIENTEERING

Bussolle Compasses

Codice Code

ot001	bussola svedese "silva 15 tdcll"
ot002	bussola tipo "inglese"
ot003	bussola tipo "tedesco"



ot001
Bussola di produzione svedese, corpo in materiale plastico, con clinometro, livella, specchio.
Adatta per escursionisti amatoriali o studenti alle "prime armi".

ot002

Bussola speciale per rilevamento geologico, topografia, speleologia. Dotata di clinometro e livella torica, livella sferica, specchio a traguardi. Appoggiando un fianco della bussola sullo strato in esame si fa muovere la bolla torica fino a centrarla e sulla scala graduata interna si legge la pendenza.

ot003

Bussola dotata di una semplice impugnatura, facilita una lettura veloce dell'immersione e direzione, azimuth dell'immersione e inclinazione. Completamente in alluminio argentato, per rilevamento geologico ed agrimensura con scala millimetrata sul bordo specchio, con il movimento di apertura e chiusura, graduato per la determinazione della linea di orizzonte. Veramente leggera, con un peso minimo di solo 175g senza custodia e 235g inclusa.

PROTEZIONI DEFENCES

*Per gli arti
Limbs defences*

Codice Code

gt003	guanti in pelle
gt004	guanti in pelle e stoffa
gt005	guanti lattice

*Per la testa
Head defences*

Codice Code

gt007	mascherina antipolvere
gk001	occhiali protettivi a stanghetta, trasparenti
gt001	tappi orecchie antirumore





APPARECCHI OTTICI OPTICAL STUFF



Binocoli
Binoculars



Codice
Code

bt001	binocolo 30/60, 1000-10000m - campo 7,2 g
bt002	binocolo Silva 9x24 - peso 367 g
bt003	binocolo Silva 10x25 - peso 202 g

Contafilì
Linen testers

Struttura in metallo, lente in vetro. Impiegati in grafica, fotografia, filatelia, settore tessile.

Codice **misure esterne (mm) ingrandimenti (x)**
Code **external size (mm) magnification (x)**

oc001	15x15	10x
oc002	20x20	8x
oc003	30x30	5x

Struttura e lente in plastica

Codice **misure esterne (mm) ingrandimenti (x)**
Code **external size (mm) magnification (x)**

oc010	- 15	10x
oc011	- 20	7x
oc012	- 30	5x

**Struttura in plastica, lente in vetro. Sulla base
scala graduata in millimetri e pollici**

Codice **misure esterne (mm) ingrandimenti (x)**
Code **external size (mm) magnification (x)**

oc013	- 50	3,5x
oc020	- 75	3,5x
oc021	- 90	2,5x
oc022	- 110	2,5x

**Struttura in plastica, lente in vetro. Sulla base scala
graduata in millimetri e pollici.**

*Dispositivo illuminante centrale, funzionante
con 4 batterie stilo (non incluse)*

Codice **misure esterne (mm) ingrandimenti (x)**
Code **external size (mm) magnification (x)**

oc030	- 90	2,5x
oc031	- 110	2,5x





Lenti per ingrandimento Magnifying lenses

Lente classica in vetro bianco di qualità e struttura in metallo cromato.

Codice Code

lc001	lente classica vetro, alta qualità, - 50 mm - 2,5x
lc002	lente classica vetro alta qualità, - 60 mm - 2x
lc003	lente classica vetro alta qualità, - 70 mm - 2x



Lente classica in vetro, con struttura e manico in plastica, supporto in metallo.

Codice Code

lc030	classica vetro normale, - 50 mm - 3,5x
lc031	classica vetro normale, - 75 mm - 3x
lc032	classica vetro normale, - 90 mm - 2,5x
lc033	classica vetro normale, - 110 mm - 2,5x
lc034	classica vetro normale, - 130 mm - 2x



Lente d'ingrandimento di alta qualità in vetro, struttura cromata, manico plastica nero.

Codice Code

lp001	- 115 mm - 2x
lp002	- 127 mm - 2x



Lente classica in vetro anti distorsione, con struttura in plastica e manico rialzato per facilitare la presa.

Codice Code

lc040	lente classica in vetro "delux" - 50 mm - 2,5x
lc041	lente classica in vetro "delux" - 75 mm - 2,5x
lc042	lente classica in vetro "delux" - 90 mm - 2,5x
lc043	lente classica in vetro "delux" - 110 mm - 2,5x



Lente classica in vetro, con struttura in plastica, manico rialzato per facilitare la presa.

Codice Code

lc044	lente classica in vetro "delux" manico sollevato - 75 mm - 3x
lc045	lente classica in vetro "delux" manico sollevato - 90 mm - 2,5x
lc046	lente classica in vetro "delux" manico sollevato - 110 mm - 2,5x

Lente in vetro con manico ergonomico in gomma antiscivolo

Codice Code

le001	lente manico ergonomico - 90 mm - 2,5x - 10x
le002	lente manico ergonomico - 110 mm - 2,5x - 10x





**Supporto multiuso per modellismo, elettronica,
lavori di precisione etc, lente in vetro,
con due pinze snodabili**

**Codice
Code**

Im001 supporto - lente vetro "terza mano"

Lente classica in vetro con luce
utilizzabile normalmente
oppure applicata al sostegno variando sia l'altezza che
l'inclinazione. Sistema illuminante funzionante con due
batterie stilo da 1,5 V (non incluse)

**Codice
Code**

Im002 lente classica con luce e sostegno ~90 mm 2,5x

Lenti tascabili retraibili, con luce

**Codice
Code**

Ir001 5x - retraibile, lente antidistorsione, funzionante
con due batterie mini stilo (non incluse)
Ir002 2x - retraibile, funzionante con due batterie stilo (non incluse)
Ir003 2x - retraibile, dispositivo illuminante staccabile,
gancio tipo penna, catenella, batterie stilo non incluse.

Lenti tascabili

**Codice
Code**

Is010 7x - lente bassa qualità in plastica, ascabile, ripiegabile
Is011 50 mm - 3x-6x. Lente tascabile bifocale in plastica con astuccio
Is020 50 mm - 3,5x Lente tascabile in vetro con astuccio
Is030 50 mm - 3,5x Lente tascabile con cordicella da portare al collo, astuccio imbottito

Lente tascabile con luce

**Codice
Code**

Is040 lente tascabile con luce, ~ 15 mm - 10x. Batterie stilo non incluse.

Lenti da taschino

**Codice
Code**

Is050 lente da taschino con gancio tipo penna, lente rettangolare 3x, lente rotonda 10x
Is051 lente da taschino chiusura a rientro lente rettangolare 3x, lente rotonda 10x

Tripletto tascabile.

**Codice
Code**

It001 tripletto 3 in 1, lenti 20 mm, 10x-15x-20x. Ottimo per l'osservazione di minerali,
gemme, monete, fossili, insetti etc. Ogni gruppo è costituito da tre lenti. Struttura in
alluminio cromato, custodia in pelle.

Lente tascabile, illuminazione led.

**Codice
Code**

It100 lente tascabile con illuminazione a mezzo di un led. Rotonda, 18 - 10x.
Pulsante di accensione, batterie incluse.





Lenti di qualità triplet tascabili, alto potere di ingrandimento.

Ogni gruppo è costituito da tre lenti. Struttura in alluminio cromato, custodia in pelle.

Codice Code

lt102	tascabile triplet poligonale,	~20,5 - 10x
lt103	tascabile triplet rotonda nera,	~21,5 - 10x
lt104	tascabile triplet diamond,	~18 - 10x
lt105	tascabile triplet con protezione in gomma,	~18 - 10x
lt106	tascabile triplet rotonda,	~18 - 10x
lt107	tascabile triplet rotonda,	~21 - 15x
lt108	tascabile quattro lenti rotonda placcata oro,	~12 - 10x
lt109	tascabile triplet doppio ingrandimento, rotonda	~18 - 10x, ~12 - 20x



Lenti triplet tascabili. Struttura in metallo nero.

Codice Code

lt150	tascabile esagonale	~21 - 10x
lt151	tascabile rotonda	~21 - 10x
lt152	tascabile rotonda	~21 - 15x
lt153	tascabile rotonda	~21 - 20x
lt154	tascabile rotonda	~18 - 15x
lt155	tascabile rotonda	~18 - 20x
lt156	tascabile doppio ingrandimento, rotonda	~18 - 10x, ~12 - 20x



Lenti di qualità con luce funzionanti con batterie stilo (non incluse)

Codice Code

lt200	lente con luce alto potere di ingrandimento,	~30 - 10x
lt250	lente asferica senza distorsione trattata con un particolare colorazione che aumenta la luminosità.	~51 - 8x

Lenti tascabili alta qualità, con luce diretta ed astuccio.

Triplo strato di lenti, corpo metallico, manico in plastica, dimensioni 11,5x3,3

Codice Code

lt300	triplo strato con luce,	~20 - 10x
lt301	triplo strato con luce,	~18 - 15x
lt302	triplo strato con luce,	~18 - 20x



Lenti da tavolo

Codice Code

lt400	lentone da tavolo con lampada anulare, braccio articolato, morsetto per fissaggio,	~130 - 3x
lt401	lentone da tavolo come lt400, autoreggente con base 10 kg circa,	~130 - 3x
lt402	base 10 kg circa per lt400	
lt403	lente con lampada, collo snodabile,	~90 - 3x





Visiere

Le visiere sono composte da uno o più lenti, tutte montate sulla struttura, che si possono utilizzare singolarmente oppure in combinazione. Consentono di lavorare con le mani libere e di avere una visione stereoscopica. La distanza focale varia a seconda degli ingrandimenti utilizzati. Si indossano facilmente, possono essere usate senza problemi continuando eventualmente a portare i propri occhiali.



Codice Code

- lv001 visiera multiuso con luce, 2,2x - 3,3x
Due lenti rettangolari, di cui esterna fissa e l'altra interna basculante, ingrandimenti 2,2x - 3,3x, due comode luci laterali funzionanti con comuni batterie a stilo (non compresse)
- lv002 visiera multiuso, 1,8x - 2,3x - 3,7x
Composto da 3 lenti che possono essere accoppiate in modo da realizzare quattro differenti combinazioni di ingrandimenti: 1,8x - 2,3x - 3,7x - 4,8x (una lente rettangolare esterna fissa, una lente rettangolare interna basculante, una lente esterna ruotante rotonda).
- lv003 visiera quadrupla con luce, 1,2x - 1,8x - 2,5x - 3,5
Ciascuna lente può essere usata solo singolarmente, luce centrale funzionante con comuni batterie mini stilo (non compresse)
- lv004 visiera optivisor, 1,75x
lv005 visiera optivisor, 2x
lv006 visiera optivisor, 2,5x
lv007 visiera optivisor, 2,75x
lv008 visiera optivisor, 3,5x

Visiera binoculare professionale Optivisor con lenti in vetro di alta qualità e cinturino di precisione. Queste caratteristiche rendono la visiera ottimale per l'utilizzo durante lunghi periodi di applicazione. I cinque modelli a differenti ingrandimenti consentono di scegliere il più adatto alle proprie esigenze

Lente con luce a campo scuro

Codice Code

- lv009 lente a campo scuro, 10x
La lente speciale a campo scuro è costituita da una lampada a luce nera e da una lente triplet da 18mm e 10x. Essa trova la sua principale applicazione nell'identificare le inclusioni nelle gemme e nel giudicarne la purezza e la qualità.



www.dodoline.it



Microscopi e microfotografia Microscopies - microphotography

Sono disponibili numerosi altri modelli e tipi di microscopi: biologici, petrografici, con camera lucida, infrarosso etc. Inoltre accessori quali teste singole, bracci, prolungher, oculari etc.

Codice e descrizione tecnica Code and technical description

om001 Microscopio binoculare (S-20-LO)

Testa binoculare verticale, Coppia di oculari a largo campo WF10x/20mm, Obiettivo 2x, Illuminazione diretta 12V/10W, Alimentazione di rete 220-240v (CE), Distanza di lavoro: 80mm

om002 Microscopio binoculare, testa ruotante (ST-36C-2LOO)

Testa binoculare inclinata a 45°, ruotante a 360°, Coppia di oculari a largo campo Widefield: WF10x/20mm, Coppie di obiettivi ruotanti C:2x,4x, Illuminazione diretta e trasmessa a 12V/10W, Alimentazione da rete 220V-240V VDE, presa CE.

om003 Microscopio binoculare testa inclinata (SFC-11-22LBB)

Testa binoculare inclinata a 45°, ruotante a 360°, Coppia di oculari a largo campo: WF10x (FN20), Obiettivi C: 2x, 4x, Illuminazione diretta 12V/10W e luce trasmessa 12V/10W ad incandescenza. Alimentazione da rete 220-240V(CE). Disponibile con tre tipi di obiettivi: A(1x, 2x), B(1x, 3x) e C(2x, 4x)



om004 Microscopio trinoculare testa inclinata (SFC-12-2LBB)

Testa trinoculare inclinata a 45°, ruotante a 360°, Coppia di oculari a largo campo: WF10x/20mm, Obiettivi C: 2x,4x, Illuminazione diretta 12V/10W e luce trasmessa 12V/10W ad incandescenza, Alimentazione da rete 220-240V(CE), Trasformatore esterno: Include adattatore fotografico e CCD. Disponibile con tre tipi di obiettivi: A(1x, 2x), B(1x, 3x) e C(2x, 4x)

om005 microscopio trinoculare, testa ruotante (ST-38C-2LGO)

Testa trinoculare inclinata a 45°, rotante a 360°, Coppia di oculari a largo campo Widefield: WF10x/20mm, Obiettivi C:2x,4x, Illuminazione diretta e trasmessa ad incandescenza 12V-10W, Alimentazione da rete 220V-240V VDE Presa CE., Adattatore CCD e fotografico incluso

om006 Microscopio binoculare testa inclinata e ruotante (SFC-11C-N3GG)

Testa binoculare inclinata a 45° e rotante a 360°, Oculari WF10x(FN 20mm), Obiettivi C: 2x, 4x, Top light: luce alogena 12V/15W, Bottom light: luce alogena con regolatore d'intensità 12V/10W, Presa di rete 220V/240V(CE), Braccio fisso. Include adattatore fotografico e CCD. È possibile scegliere tra tre diverse configurazioni di obiettivi: A)1x,2x B)1x,3x C)2x,4x



**om007 Microscopio testa trinoculare inclinata e ruotante (SFC-12C-N3GG)**

Testa trinoculare inclinata a 45° e rotante a 360°, Oculari WF10x(FN 20mm), Obiettivi C: 2x, 4x, Top light: luce alogena 12V/15W, Bottom light: luce alogena con regolatore d'intensità 12V/10W.

Presenza di rete 220V/240V(CE), Braccio fisso. Include adattatore fotografico e CCD.

È possibile scegliere tra tre diverse configurazioni di obiettivi: A)1x,2x B)1x,3x C)2x,4x

om008 Microscopio binoculare zoom (SMZ-140-N2GG)

Testa binoculare inclinata a 45°, ruotante a 360°, Oculare Widefield WF10x (FN20), Range dello zoom da 1 a 4x, Top light alogena 12V/15W, Bottom light alogena con regolatore d'intensità 12V/10W, Presa di rete 220-240V,(CE).

om009 Microscopio trinoculare zoom (SMZ-143-N2GG)

Testa trinoculare inclinata a 45°, ruotante a 360°, Oculare Widefield WF10x (FN20), Range dello zoom da 1 a 4x, Top light alogena 12V/15W, Bottom light alogena con regolatore d'intensità 12V/10W. Presa di rete 220-240V, (CE). Include raccordo fotografico e CCD.

om010 Microscopio digitale (DMW 39C-N9GO)

Microscopio digitale stereo zoom, camera CCD 1/3" incorporata, Testa binoculare inclinata a 30°, Oculari Widefield WF10x (FN20), Obiettivo zoom da 1 a 3x.

Illuminazione diretta alogena 12V/10W, Illuminazione trasmessa ad incandescenza 12V/10W, Presa di rete 100/240V. Dotato di interruttore per il bilanciamento della luce bianca per evidenziare i colori reali di sfondo delle immagini. (In abbinamento all'uso del CCD). *Il microscopio è fornito completo di software, per PC e MACH., *Manuale d'uso.

**ov001 videocamera Moticom 480 p**

Camera CCD Sony 1/3" (PAL system) La camera misura: Larghezza:11.2cm, Profondità :10cm, Altezza:5.6cm. La confezione contiene: Moticom 480P con anello C, obiettivo del CCD da 12mm, quattro differenti adattatori per oculari 28mm, 30mm,34mm e 35mm.

Cavo di connessione USB(3m), RCA(2m)e S-Video 12V(2m), Due vetrini per la calibratura, Tubo per la Macro. *Software Motic Images per PC e MACH, *Manuale d'uso.

ov002 videocamera Motic cmos

Camera cmos 640x480 pixel, con anello C, Obiettivo CCD 8mm, quattro differenti adattatori per oculari 28mm,30mm,34mm e 35mm. *Due vetrini di calibratura. Tubo macro.

*Software Motic Images per PC e MACH, *Manuale d'uso.

ov003 videocamera Moticom 350

Camera CCD Panasonic 1/4". La camera misura: Larghezza:6.6cm, Profondità :4.8cm, altezza:3.8cm. La confezione contiene: Moticom 350 con anello C, Obiettivo del CCD da 8mm, quattro adattatori di raccordo per oculari: 28mm, 30mm,34mm e 35mm. Due vetrini di calibratura, Tubo per la macro, Cavo USB(3m). * Software Motic Images per PC e MACH, *Manuale d'uso.

ov004 videocamera Moticom 330p

Camera CCD 1/3" analogica con chip 330P a 330 linee TV di risoluzione.

La confezione contiene: Moticom 330P con anello C, *Obiettivo CCD da 8mm, quattro adattatori di raccordo per oculari: 28mm, 30mm,34mm e 35mm.

Tubo per macro. Alimentatore di rete da 12V.

ov005 telecamera 1/2" cmos sensore 1.3 megapixel

Telecamera 1/2" CMOS, Sensore 1.3 megapixel, Risoluzione 1280X1024 pixel effettivi Interfaccia USB 2.0, cavo e scheda USB inclusi. Lenti da 16mm, vetrino per la calibratura Tubo per la fotografia Macro, 4 differenti raccordi per oculari: 28mm, 30mm,34mm e 35mm.

Software Motic Images 2.0 Plus per PC e MACH. Telecamera con alto rapporto qualità prezzo, adattabile a tutti i microscopi anche binoculari, utilizzabile per foto macro indipendenti dal microscopio.

ov006 supporto per telecamera lunghezza 50cm

Supporto per telecamera a collo d'oca, orientabile in tutte le direzioni lunghezza 50cm, base stabile, braccio semi-rigido.





STRUMENTI SCIENTIFICI SCIENTIFICAL HARDWARE

Bilance

Codice

Code

bi001

Bilancino di precisione per micromisure.

Dimensioni: 135 x 80 x 25 mm

Pesata: - scala GRAMMI max 100

precisione 0,01

scala CARATI max 500

precisione 0,05

Funzionante con 4 batterie

mini stilo comprese
nella confezione.



Calibri calipers

Codice

Code

ca001

calibro digitale in acciaio precisione 0,01

Calibro in acciaio INOX. Misurazione elettronica digitale,
precisione 0,01 mm

Lunghezza utile 0 - 150 mm, larghezza becchi 40 mm.

Completo di astuccio, batteria di ricambio, istruzioni.

ca002

calibro standard grigio precisione 0,05

Calibro standard in plastica grigia, pollici e cm fino 6" / 15cm,

precisione 0,05 mm

ca003

calibro mini arancione, precisione 0,05

Calibro mini in plastica arancione, pollici e cm fino 3" / 8cm,

precisione 0,05 mm



Contatori geiger

Geiger counters

Codice

Code

pg001

Contatore Geiger di fabbricazione tedesca.

Misura radiazioni alfa, beta e gamma su scale microsievert, becquerel e impulsi

Visualizzatore con display. Alimentazione standard a batterie (comprese); possibilità di

effettuare modifica per collegamento elettrico alla rete (richiedere preventivo)

Connessione con pc a mezzo apposito cavetto e software di collegamento, ambedue

Compresi. Dimensioni 163 x 73 x 30 - Peso c.a 150 grammi (disponibile solo su richiesta)

Lampade di wood (uv)

Ultraviolet wood lamps

Lampade portatili per controllo banconote, limitato uso scientifico

Codice

Code

w0001

lampada di wood portatile tubo 4w - 352 nm, onda corta

w0002

lampada di wood portatile, con luce tubo 4w - 352 nm, onda corta

w0010

lampada di wood alimentazione rete sia onda lunga che corta

Lampada UV di produzione statunitense. Genera sia onde corte che lunghe, uso simultaneo

o separato delle due lunghezze d'onda. Alimentazione di rete. Dimensioni 165 x 70 x 80

Peso 1300 gr circa. (disponibile solo a richiesta)



Illuminatori per microscopia

Codice

Code

ol001

Illuminatore a fibre ottiche a due bracci, corpo robusto in metallo,

lampada al tungsteno da

150 W, regolatore di intensità, alimentazione 220 V.

ol002

Lampada per illuminatore fibre ottiche OL001. Al tungsteno, 24 Volt, 150 Watt





NOVITA' - ULTIMI ARRIVI

XXXXXXXXXXXXXXXXXXXXXXXXXXXX

Casco "STONE"

Codice

Code

ce en 12492

Classe di protezione II

Peso 450 gr

Taglia unica regolabile 53/61 cm. Utilizzo: casco progettato ed omologato per l'attività da montagna e l'arrampicata sulla roccia.

Temperature di utilizzo: il casco mantiene inalterate le sue prestazioni in condizioni di temperature comprese tra -20° +35°

Possibilità di montaggio lampada frontale con appositi agganci. Colori disponibili: rosso, giallo



Lampada frontale 2 luci

Peso 290 gr

Dotata di banda elastica regolabile, funziona con 4 pile stilo AA/LR6/AM3 (non incluse) da inserire nel porta batterie

posizionato nella parte posteriore.

* Dotata di 2 lampadine (una Krypton ed una Alogena) per differenti tipologie d'utilizzo offrono una maggiore luminosità abbinata ad un minore consumo delle pile.



Micro lampada

3 led krypton

Peso 90 gr

Ad inclinazione variabile, è dotata di 1 led rosso per visione notturna, 2 led bianchi e una lampadina Krypton per differenti tipologie di utilizzo.

* Banda elastica.

* Funziona con 3 pile LR03-AAA (non incluse).



Lampada led Flux 3

Peso 20 g

Micro lampada frontale leggerissima ad inclinazione variabile, dotata di 3 led bianchi.

* Funziona con una pila 4LR44 (inclusa)



Lampada led Flux 4

Peso 40 g

Mini lampada frontale ad inclinazione variabile, dotata di clip e 4 led bianchi che consentono 3 diverse intensità luminose (1 / 2 o 4 led).

* Banda elastica regolabile e amovibile.

* Funziona con 4 pile Litio CR1220/3V (include).



GPS ATLAS

Peso 153 g - Altezza 14.20 cm - Lunghezza 6.50 cm - Larghezza 2.50 cm

dimensioni: 142x65x25 mm - peso: 153gr

Non preoccupatevi se siete all'aperto, (in mare per il PRO) o dovete trovare una strada in città? atlas vi guiderà alla corretta destinazione.

- unico sistema di avanzamento facile da usare anche se siete dei principianti nella navigazione con il gps
- programmando il vostro gps con le mappe potrete avere a porta di mano strade, torrenti e laghi. Dotato di date base contenente dettagli e rilievi cartografici di tutto il mondo aggiornati.
- E' possibile aggiungere diverse atlas info mmc card, della zona che state percorrendo ottenendo una precisione stupefacente, voi potrete trovare indirizzi, numeri di telefono dei vostri ristoranti preferiti, punti di interesse, navigate con sicurezza in mare con tutte le necessarie informazioni disponibili sul navionics sea chart.
- Navigazione: 1000 waypoints riconoscibili anche con delle icone (42), 10 rotte da 100 wp ognuna, possibilità di rilevare 10 tracce per un massimo di 10.000 wp, cursore di navigazione sul display
- Cartografia: carte stradali US, ed a bassa risoluzione carte mondiale. Possibilità di aggiungere mappe ad alta definizione inserendo punti di interesse personale (aeroporti, musei etc.) di molti paesi europei.
- MMC contenente carte nautiche.
- Ricezione: 12 canali gps+waas, frequenza campionamento della posizione in navigazione 1 al sec., antenna addizionale.
- Varie: schermo a cristalli liquidi 120x160 pixel e 180x240 pixel atlas pro, temperature di utilizzo -10° a 60° impermeabilità IPX7 per Atlas pro.



Bighorn 75 FERRINO

- Capacità: 75 l - Tessuto Polytech - Pannello di irrigidimento dorso imbottito - Spallacci ergonomici in tessuto imbottito - Regolazione superiore spallacci - Cintura vita - Nastri di compressione laterali - Tasche laterali a soffietto - Doppia tasca sul cappuccio - Tasca frontale con comparto interno - Il prodotto verrà consegnato con colorazione secondo disponibilità.



CONDIZIONI GENERALI DI VENDITA

Tutti i prezzi sono in Euro, sono quelli indicati sul catalogo on-line, fatto salvo eventuali errori di scrittura, e sono franco ns magazzino. Le eventuali spese di imballo e spedizione possono essere addebitate al costo. Gli invii sono effettuati di solito per contrassegno, sia a mezzo posta che per corriere, scelti caso per caso in base alla convenienza per l'acquirente. Sono possibili pagamenti dilazionati per Enti, Istituzioni e Rivenditori, previo accordo con la ns Ditta. Per invii urgenti si prega egualmente di contattarci per concordare la forma di spedizione desiderata. Non esiste un limite di ordine minimo: qualunque richiesta sarà evasa. Sono inoltre previsti sconti per quantità, si prega di contattarci per accordi specifici. Ogni reclamo effettuato in tempo ragionevole dalla consegna della merce sarà preso nella dovuta considerazione. Si suggerisce tuttavia, al momento della ricezione di un pacco, di verificare immediatamente l'integrità dell'imballaggio prima di accettarlo.

RESTITUZIONE PRODOTTI E GARANZIE

Diritto di recesso: il cliente può esercitare il diritto di recesso entro il decimo giorno dal ricevimento del materiale. Tale diritto è esercitabile su tutti i prodotti eccetto i prodotti Software, dove si applica solo se ancora sigillati. **Garanzie:** la garanzia minima è di sei mesi (con l'esclusione di tutti i tipi di contenitori). Per molti prodotti la garanzia offerta è maggiore; ulteriori eventuali dettagli sono nei cataloghi specifici. Per molti articoli l'assistenza in garanzia può essere esercitata direttamente dal produttore. Non sono garantiti i danni diretti od indiretti provocati da cattivo od improprio uso; per i prodotti di informatica hardware, non sono garantiti malfunzionamenti dovuti ad applicativi o incompatibilità software. Per ricambi e componentistica, la garanzia è limitata ai casi di evidente difettosità del prodotto.

Restituzione: per restituire i prodotti, occorre chiedere il numero di autorizzazione al reso, e concordare i termini di accredito o sostituzione. I prodotti devono essere restituiti integri, nel loro imballo originale e con adeguato imballo esterno; i documenti di spedizione (o l'etichetta sull'imballo esterno) dovranno riportare il numero di autorizzazione al reso.

La spedizione del materiale verso la Tommasi di Maurizio Forli, Dodoline, è a cura ed a carico del cliente. I prodotti inviati alla Tommasi di Maurizio Forli, Dodoline, privi dei requisiti di cui sopra saranno respinti e rinviati al mittente in porto assegnato. Le spese di spedizione per la restituzione del materiale sono, a meno di diverso accordo tra le parti, a carico del cliente.

COMPETENZA: per quanto non specificato si rimanda alle Leggi vigenti. Per ogni controversia il Foro competente è quello di Prato.

RISERVATEZZA DEI DATI PERSONALI

Ai sensi dell'Art. 10 del decreto legislativo 196/2003 ed in relazione ai dati personali che formeranno oggetto di trattamento, la Tommasi di Maurizio Forli, Dodoline, garantisce che i dati inviati dai propri clienti non sono per alcun motivo trasmessi a terzi: essi servono esclusivamente per l'emissione delle fatture, la spedizione della merce e l'occasionale invio (disdicibile a semplice richiesta) di proprie offerte promozionali. Potete eventualmente consultare il testo completo del decreto legislativo 196/2003 relativo al trattamento dei dati personali sulle nostre pagine web all'indirizzo <http://www.dodoline.it>

Inoltre le nostre pagine web non scrivono, ne tantomeno leggono "cookie" o qualsiasi altra cosa sul vostro computer, così come non vi costringono ad installare software: qualsiasi browser appena moderno è in grado di visualizzarle correttamente senza la necessità di scaricare "plug-in" che non sono sotto il ns diretto controllo. Ancora, volutamente non vi sono "form" di ordine da compilare. Potete inviarci una e-mail col programma che preferite, così come non viene né tenuta né richiesta, traccia del vostro IP di collegamento.

www.BioSophia.it - www.dodoline.it/biosophia

BioSophia è una piccola Associazione senza scopo di lucro che, da vari anni, propone su Internet digitalizzazioni di opere scientifiche, che chiunque può scaricare liberamente. In molti casi si tratta di opere antiche e rarissime, alcune addirittura credute perse prima del "salvataggio" sul loro sito.

In questi ultimi tempi aveva problemi di spazio web e di gestione dello stesso. Per me è stato un piacere poterle offrire ospitalità gratuita sul mio sito - convenientemente potenziato, perché l'insieme di BioSophia si aggirava ormai sui 120 Megabyte, tutti in linea - 20 volte quella che era la dimensione originale di DodoLine stessa !

A questo proposito devo rendere un particolare ringraziamento al mio provider, AI Consulting che, data l'eccezionalità e la non-lucratività della cosa, ci è venuto incontro in ogni modo possibile.

Il sito (interamente in Inglese) è ospitato gratuitamente da DodoLine e AI Consulting, ma viene gestito in maniera totalmente indipendente. Non vi troverete link o banner relativi alla mia attività.

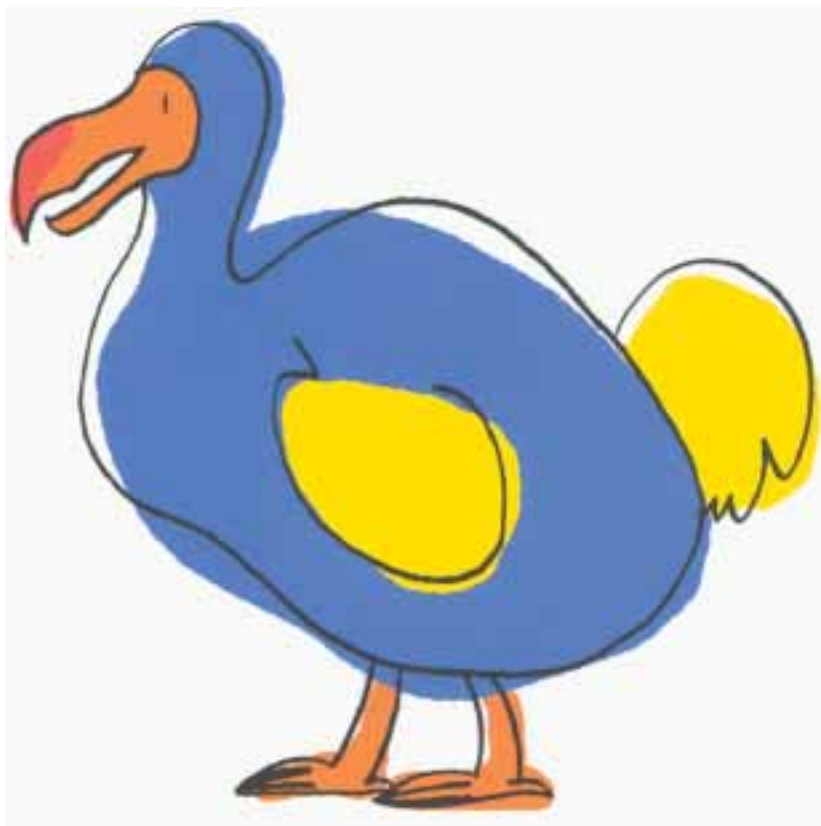
Questo è un esempio dei servizi coi quali vorrei pian piano rendere Dodoline un sito non solo commerciale, ma anche propositivo e utile per chiunque ami, come me, la Natura.

Maurizio Forli



DODO *line*

*Attrezzature e prodotti tecnici per geologia,
Malacologia, Mineralogia, Paleontologia*



www.dodoline.it

Tommasi di Maurizio Forli - Via Vella Lungo la Bardena, 23 - 59100 Prato
Tel. 0574 - 650747 email: info@dodoline.it

È severamente vietata qualsiasi riproduzione totale o parziale del presente catalogo senza autorizzazione della ditta Tommasi
All rights reserved by Tommasi